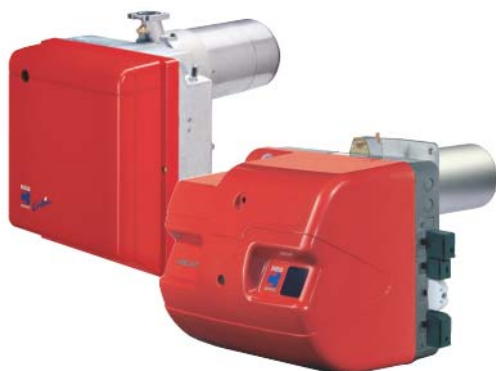


RS – RS/1 MZ



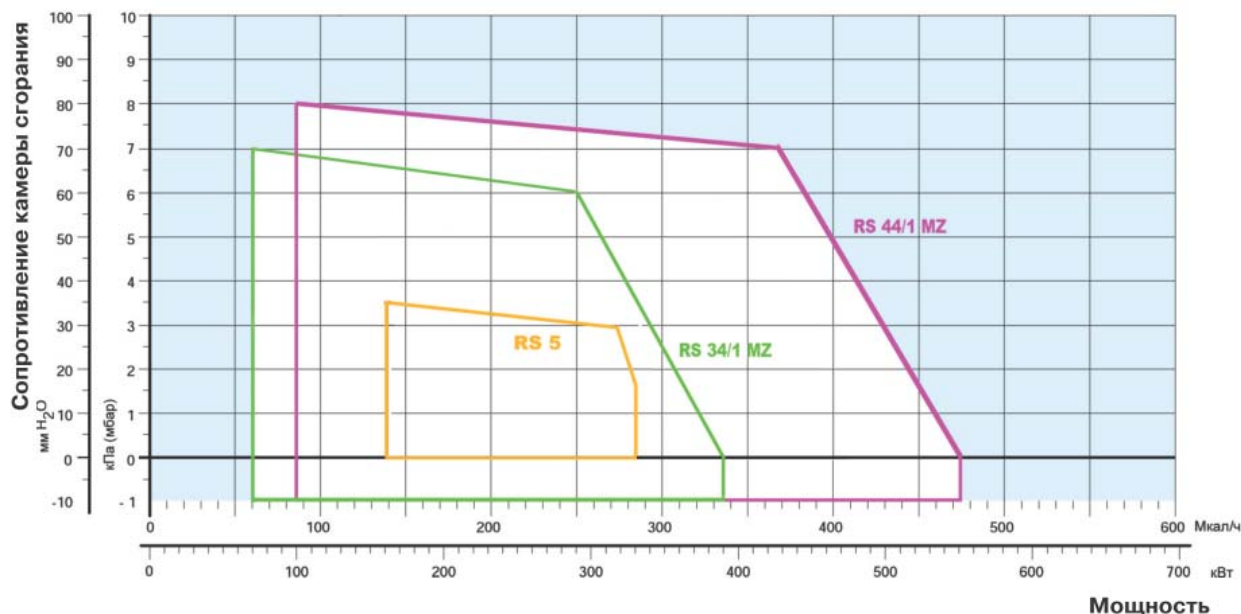
Артикул	Наименование	Мощность кВт
3761958	RS 5	160 – 330
20052614	RS 5 TL	160 – 330
3788510	RS 34/1 MZ t.c.	70 – 390
3788511	RS 34/1 MZ t.l.	70 – 390
3788610	RS 44/1 MZ t.c.	100 – 550
3788611	RS 44/1 MZ t.l.	100 – 550

Газовые одноступенчатые горелки серии RS - RS/1 (MZ) разработаны для использования в теплогенераторах различного назначения малой и средней мощности. Горелки могут поставляться как с удлиненной головкой (t.l.), так и со стандартной (t.c.). Эта серия горелок состоит из трех типоразмеров мощностью от 70 до 550 кВт.

Функциональные характеристики

- фронтальный доступ ко всем узлам горелки;
- настройка горелки без снятия с теплогенератора;
- наличие подвижного фланца горелки (только для модели RS 5) (позволяет подобрать оптимальную длину головки горелки);
- регулировка геометрических параметров головки горелки в зависимости от мощности горелки;
- вентилятор горелки со специальной формой лопастей (пониженный уровень шума)
- наличие воздушной заслонки, закрывающейся при выключении горелки (только для модели RS 5) (предотвращает потери тепла через дымоход теплогенератора);
- наличие на корпусе горелки разъемов для электрических подключений, упрощающее монтаж и техническое обслуживание (для RS 34/1 MZ - 44/1 MZ).
- пониженные выбросы оксидов азота (для RS 34/1 MZ - 44/1 MZ)

Диаграммы рабочих областей



Реальный рабочий диапазон для подбора горелки

Испытательные условия соответствуют:

Температура: 20°C

Давление: 1013,5 мбар

Высота над уровнем моря: 0 метров



Технические характеристики

Модель		RS 5	RS 34/1 MZ	RS 44/1 MZ
Тип регулирования		Одноступенчатый		
Серво-двигатель	тип	RBL	-	
	Время работы	с	6-28	-
Мощность	кВт	160-330	70-390	100-550
	Мкал/ч	138-284	60-335	86-473
Рабочая температура	°С мин/макс	0 / 40		
Низшая теплотворная способность газа	кВт·час/нм ³	10		
Плотность газа	кг/нм ³	0,71		
Расход газа	нм ³ /час	16-33	7-39	10-55
Вентилятор центробежный	Тип	Выпуклые лопасти		
Температура воздуха	Макс. °С	40	60	
Электропитание	Фазы/Гц/В	1/50/230 (±10%)		
Вспомогат. электропитание	Фазы/Гц/В	-	1/50/230 (±10%)	
Автомат горения	Тип	RMG 569	RMG	
Общая электрическая мощность	кВт	0,43	0,6	0,7
Вспомогательная электрическая мощность	кВт	-	0,3	0,28
Степень защиты	IP	40	40	40
Мощность электродвигателя	кВт	0,43	0,3	0,42
Номинальный ток двигателя	А	2	3,2	3,5
Пусковой ток двигателя	А	8,5	15	17
Степень защиты двигателя	IP	20	54	54
Трансформатор розжига	V1-V2	Встроен в автомат горения	230 В – 1x15 кВ	
	I1-I2		1А – 25 мА	
Работа	прерывистая (каждые 24 часа по крайней мере одна остановка)			
Звуковое давление	дБ(А)	70	70	72
Выбросы СО	мг/кВт·ч	<40		
Выбросы NO _x	мг/кВт·ч	<130	<120	<120

Базовые условия

Температура: 20°C

Давление: 1013,5 мбар

Высота над уровнем моря: 0 метров

Уровень шума был измерен на расстоянии 1 метра от горелки

Стандартная комплектация

RS 5

Подвижный фланец горелки – 1шт.

Теплоизолирующая прокладка для фланца горелки – 1шт.

Винты для крепления фланца горелки к теплогенератору – 4шт.

Инструкция по монтажу и эксплуатации – 1шт.

Спецификация запасных частей – 1шт.

RS 34/1 MZ - 44/1 MZ

Фланец для присоединения газовой рампы – 1шт.

Прокладка для фланца – 1шт.

Винты для крепления фланца к газовой рампе – 4шт.

Теплоизолирующая прокладка для фланца горелки – 1шт.

Винты для крепления фланца горелки к теплогенератору – 4шт.

7-ми штырьковая вилка-1шт.

6-ти штырьковая вилка-1шт.

4-х штырьковая вилка-1шт.

Инструкция по монтажу и эксплуатации – 1шт.

Спецификация запасных частей – 1шт.



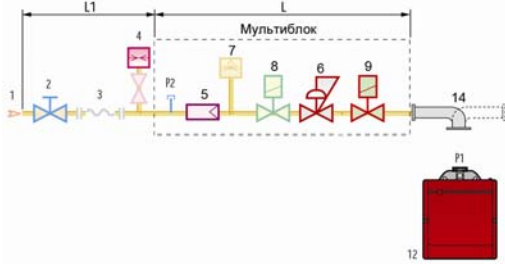
Подача газа на горелку

Подача газа может осуществляться как справа, так и с левой стороны от горелки.

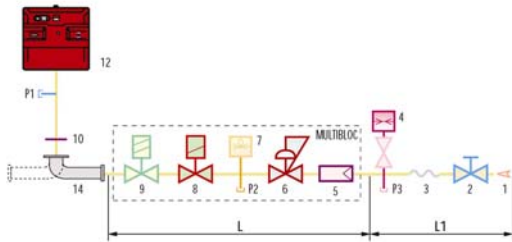
С горелкой RS 5 могут использоваться одноступенчатые газовые мультиблоки моделей MB 412/1, 415/1.

С горелкой RS 34/1 MZ - 44/1 MZ могут использоваться двухступенчатые мультиблоки моделей MB 405/2, 407/2, 410/2, 412/2, 415/2, 420/2.

Газовый одноступенчатый мультиблок



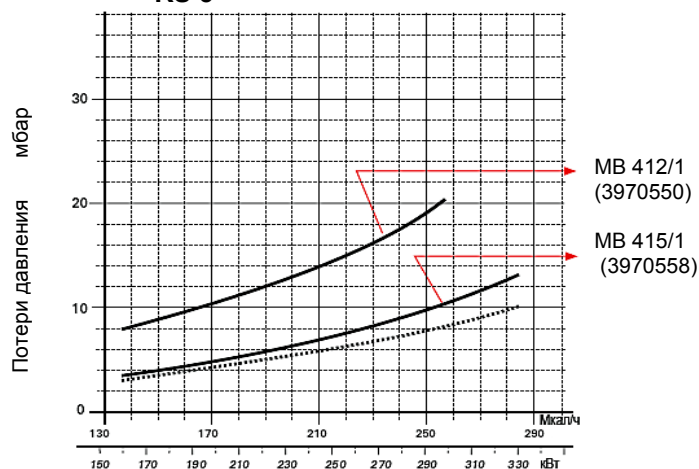
Газовый двухступенчатый мультиблок



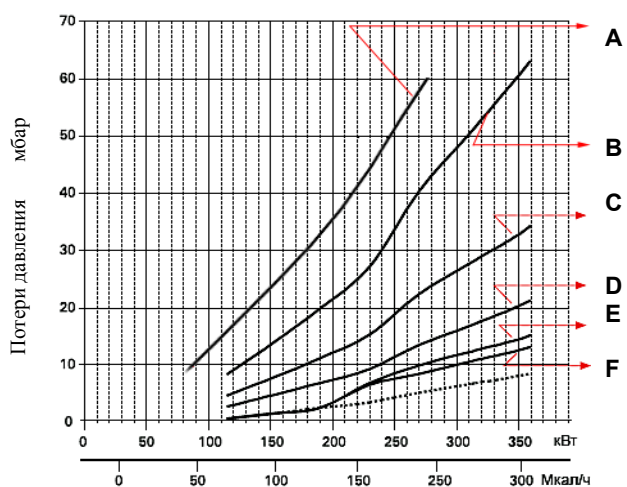
- 1 Подающий газопровод
- 2 Запорный газовый кран
- 3 Антивибрационная вставка
- 4 Манометр
- 5 Фильтр
- 6 Стабилизатор давления газа
- 7 Реле минимального давления газа
- 8 Предохранительный электромагнитный клапан
- 9 Регулирующий электромагнитный клапан с функцией плавного открывания
- 10 Прокладка и фланец, входящие в комплект поставки горелки
- 12 Горелка
- 14 Переходник газовая рампа – горелка (адаптер)
- P1 Штуцер замера давления на головке горелки
- L Газовый мультиблок, поставляемые отдельно
- L1 Часть, выполняемая монтажной организацией

Графики подбора мультиблоков к горелкам RS 5

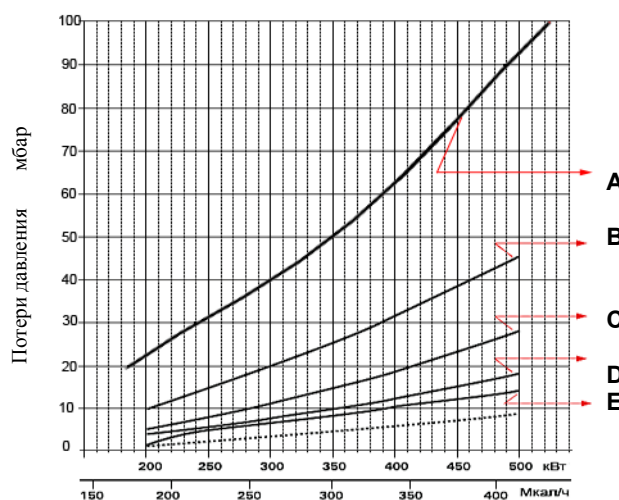
На графиках показаны минимальные потери давления на горелках для различных мультиблоков, которые можно использовать с этими горелками. Для определения минимального давления газа перед мультиблоком к потерям давления, определенным по графику, необходимо прибавить аэродинамическое сопротивление теплогенератора.



RS 34/1 MZ



RS 44/1 MZ



	мультиблок	артикул	адаптер	артикул		мультиблок	артикул	адаптер	артикул
A	MB 405/2	3970084	M	20044756	A	MB 407/2	3970556	C	3000824
B	MB 407/2	3970556	C	3000824	B	MB 410/2	3970557	C	3000824
C	MB 410/2	3970557	C	3000824	C	MB 412/2	3970152		
D	MB 412/2	3970152			D	MB 415/2	3970183		
E	MB 415/2	3970183			E	MB 420/2	3970184	A	3000822
F	MB 420/2	3970184	A	3000822					

Подача воздуха на горение

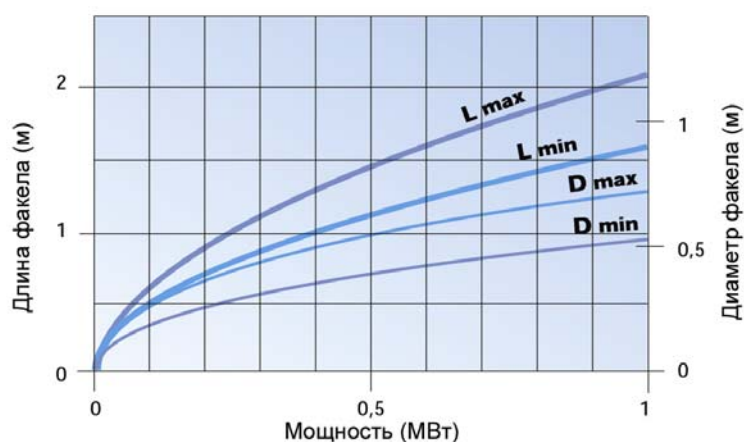
В горелке RS 5 регулировка подачи воздуха осуществляется посредством изменения положения воздушной заслонки. При настройке горелки на требуемую мощность, устанавливается соответствующее положение воздушной заслонки. При выключении горелки воздушная заслонка закрывается с помощью сервопривода.

Функция продувки после отключения горелки

Данная функция позволяет вентилятору горелки работать после размыкания термостата, в результате чего прекращается подача газа на горелку. Посредством манипуляций на автомате горения можно задать время продувки после отключения в интервале от 1 до 6 минут.

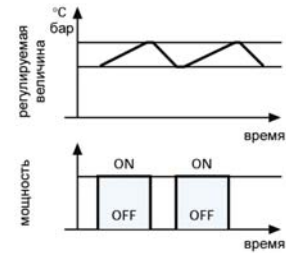
В горелках RS/1 (MZ) положение воздушной заслонки фиксируется при настройке горелки на требуемую мощность.

Размеры факела горелки



Режим работы горелок

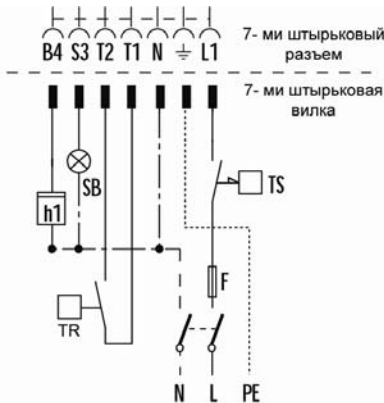
Горелки серии RS/1 (MZ) имеют одноступенчатый режим работы.



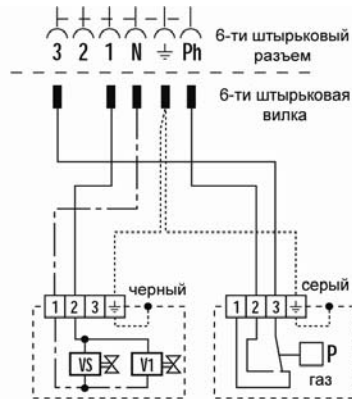
Электрические подключения

RS 5

Электрическая схема горелки



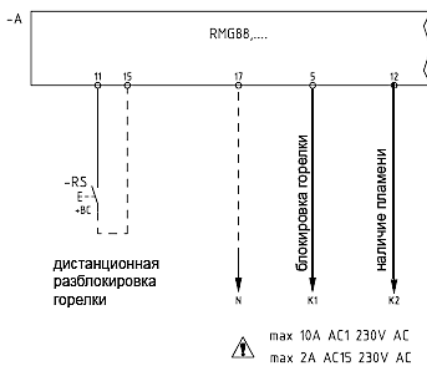
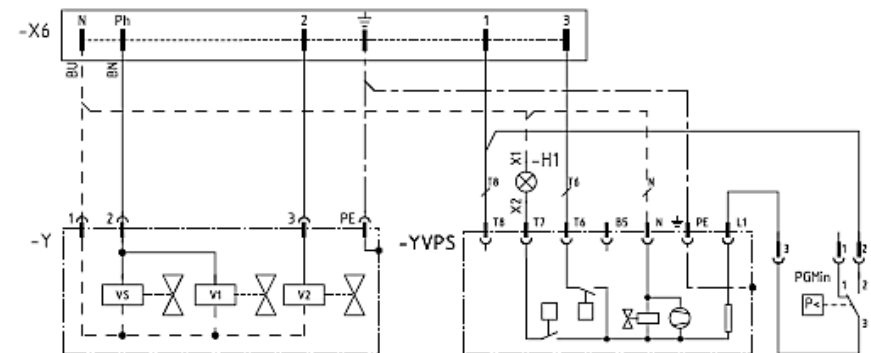
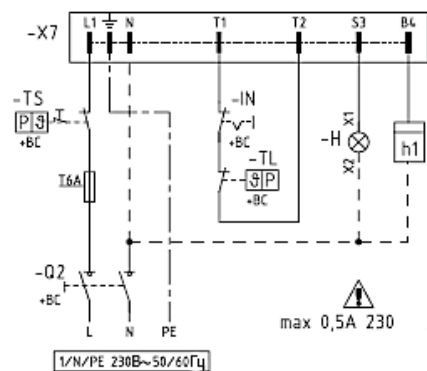
Электрическая схема мультиблока



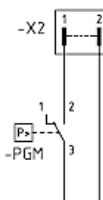
- h1 - счетчик часов работы горелки
- P - реле минимального давления газа
- SB - световой сигнал об аварийной остановке
- TR - регулирующий термостат
- TS - предохранительный термостат
- V1 - регулирующий клапан
- VS - предохранительный клапан
- F - плавкий предохранитель 6 А
- L - сечение питающего кабеля 1мм²

~50Гц 230В

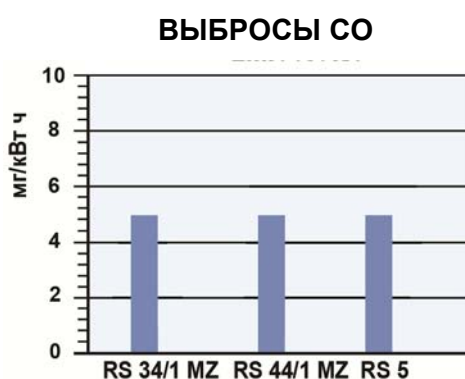
RS 34/1 MZ - 44/1 MZ



- A - автомат горения
- PGM – реле минимального давления (принадлежность)
- PG- реле минимального давления газа
- H – сигнализация блокировки горелки
- IN – ручной выключатель
- h1 - счетчик часов работы
- RS – кнопка дистанционной разблокировки горелки
- TL – предельный термостат
- TS – предохранительный термостат
- Y – газовый мультиблок
- YVPS – блок контроля герметичности клапанов
- V1 – регулирующий клапан 1 ступени
- V2 - регулирующий клапан 2 ступени
- VS - предохранительный клапан
- X2 – двухштырьковый разъем
- X6 – шестиштырьковый разъем
- X7 – семиштырьковый разъем



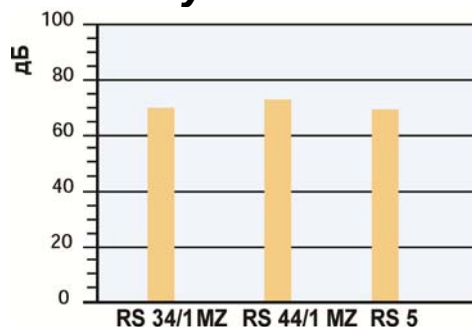
Вредные выбросы в атмосферу



Данные по выбросам NO_x и CO для **RS/1 MZ** соответствуют 2 классу для **RS 5** соответствуют 1 классу (по Европейским нормам EN 676). Данные измерены при работе на максимальной мощности.

Данные по выбросу вредных веществ для разных моделей были измерены при работе на максимальной мощности.

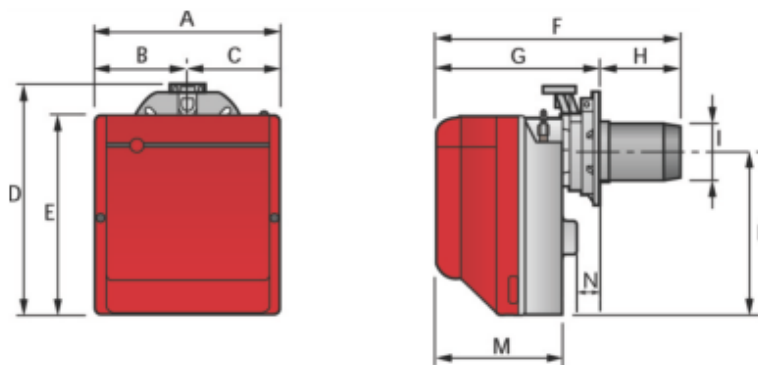
Уровень шума



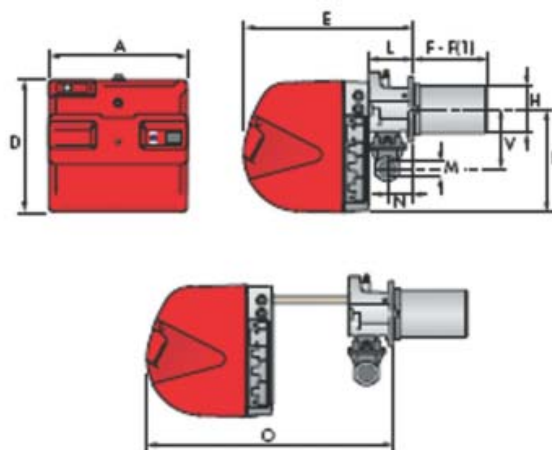
Уровень шума измерен на расстоянии 1 метра от горелки при работе на максимальной мощности.

Габаритные размеры

RS 5



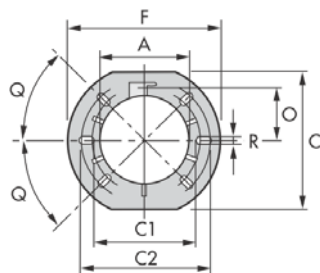
Модель	A	B	C	D	E	F	G	H	I	L	M	N
RS 5	300	150	150	392	345	501	278-300	203-225	137	286	216	45
RS 5 TL	300	150	150	392	345	501	278-300	302-382	137	286	216	45



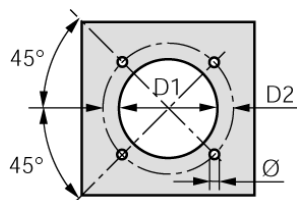
Модель	A	D	E	F – F(1)	H	I	L	O	N	V	M
RS 34/1 MZ	442	422	508	216-351	140	305	138	780	84	177	1"½
RS 44/1 MZ	442	422	508	216-351	152	305	138	780	84	177	1"½

(1) Размеры с удлиненной головкой

Фланец для установки горелки на котел

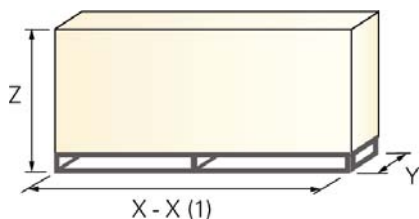


Модель	A	C	C1	C2	F	O	Q	R
RS 5 – RS 5 TL	137	203	170	200	218	80,5	45°	11



Модель	D1	D2	Ø
RS/1 MZ	160	224	M8

Упаковка

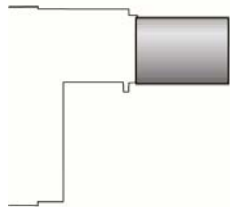


Модель	X	Y	Z	кг
RS 5	600	345	430	18
RS 5 TL	703	335	435	20
RS 34/1 MZ	1000	445	500	32
RS 44/1 MZ	1000	445	500	33

Дополнительные принадлежности

Удлинитель головки

Конструкция теплогенератора может предполагать использование горелки серии **RS/1 (MZ)** с длиной головки большей, чем стандартная. В этом случае необходимо использовать специальный удлинитель.



Удлинитель головки			
Горелка	Длина стандартной головки (мм)	Длина длинной головки (мм)	Артикул
RS 5	200-223	365-382	3001016
RS 34/1 MZ	216	351	3010428
RS 44/1 MZ	216	351	3010429

Комплект для работы горелки на сжиженном газе

Для сжигания сжиженного нефтяного газа существует специальный комплект (устанавливается в головку горелки).



Комплект для работы на сжиженном газе	
Горелка	Артикул
RS 5	3001011
RS 34/1 MZ	3010423
RS 44/1 MZ	3010424

Ограничительная вставка (только для RS/1 MZ)

При необходимости использования горелки с длиной головки меньше стандартной используются ограничительные вставки.



Ограничительная вставка		
Горелка	Толщина вставки (мм)	Артикул
RS/1 MZ	110	3010095

Блок непрерывной вентиляции (только для RS/1 MZ)

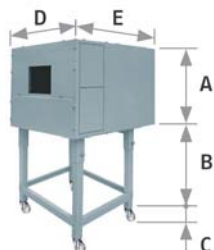
В некоторых технологических процессах возникает необходимость осуществлять подачу воздуха в камеру сгорания теплогенератора непрерывно. Для этого горелку нужно оснастить блоком непрерывной вентиляции, который обеспечит работу вентилятора в то время, когда горелка находится в режиме ожидания.



Блок непрерывной вентиляции	
Горелка	Артикул
RS/1 MZ	3010449

Звукоизолирующий кожух (для RS/1 MZ)

При необходимости снизить уровень шума от работающей горелки, дополнительно заказывается звукоизолирующий кожух.



Звукоизолирующий кожух								
Горелка	Тип	A (мм)	B (мм)	C (мм)	D (мм)	E (мм)	Среднее снижение шума (дБ)	Артикул
RS 34-44/1 MZ	C1/3	650	372-980	110	690	770	10	3010403

Комплект для подключения персонального компьютера к автомату горения

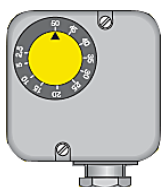
Комплект состоит из соединительного кабеля и CD с программным обеспечением.



Горелка	Артикул
RS 5	3002731
RS/1 MZ	3002719

Реле максимального давления газа (только для RS/1 MZ)

Устанавливается в горелку по необходимости. В горелках предусмотрены специальные контакты для подключения.



Реле максимального давления газа

Горелка	Артикул
RS/1 MZ	3010418

Реле со свободными контактами (только для RS/1 MZ)

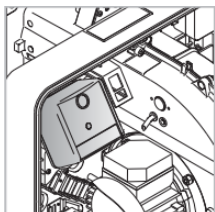
Предназначено для дистанционной передачи сигнала от горелки (например, о работе или блокировке горелки).



Реле со свободными контактами	
Горелка	Артикул
RS/1 MZ	3010419

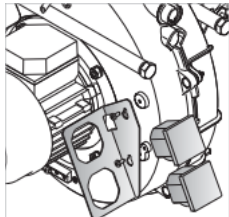
Комплект для поствентиляции (только для RS/1 MZ)

Продлевает работу вентилятора на 20 сек. после остановки горелки



Реле со свободными контактами	
Горелка	Артикул
RS/1 MZ	3010452

Счетчик часов работы (только для RS/1 MZ)



Реле со свободными контактами	
Горелка	Артикул
RS/1 MZ	3010450